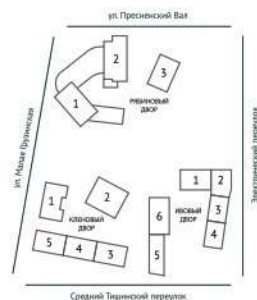
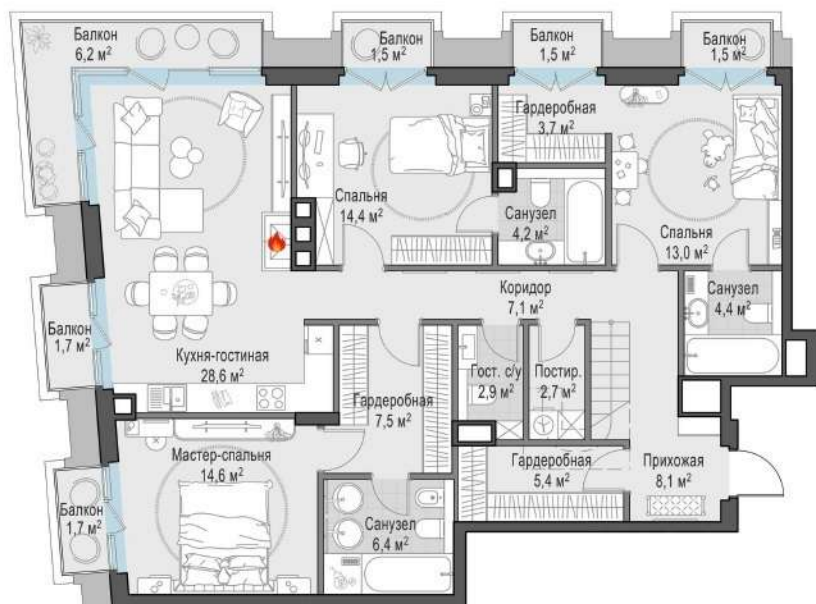




ПЛАНИРОВОЧНОЕ РЕШЕНИЕ С МЕБЕЛЬЮ (3 СПАЛЬНИ)

ЭЛИТНЫЙ КВАРТАЛ
ТИШИНСКИЙ
— БУЛЬВАР —

1 этаж



5

Корпус

1

Подъезд

3

Спальни

4 м

Высота потолков

6

Этаж

S

Размер

III кв. 2027

Срок сдачи

19

Номер

130,6 м²

Площадь

2 025 000 ₽ 264 460 000 ₽

Цена за м²

Стоимость

Просторный светлый пентхаус площадью 128 кв. м. с высокими (4 метра) потолками. Из панорамных окон кухни-гостиной открываются виды на Средний Тишинский переулок и Кленовый двор. Есть возможность установить дровяной камин и обустроить частную террасу, чтобы наслаждаться атмосферой загородного дома в центре столицы. Продуманная планировка позволяет разместить три спальные комнаты с отдельными санузлами и гардеробными.

Преимущества

- Камин
- Панорамные окна
- Балкон
- Терраса
- Вид на Каскадный пруд с гейзерами

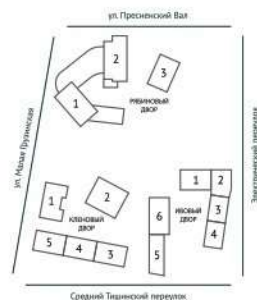
Позвонить эксперту объекта: +7(923) 227 96 29

Планировочные решения носят иллюстративный характер. Застройщик передаёт объект с планировкой, указанной в договоре. Любая перепланировка должна соответствовать требованиям государственных органов.



ПЛАНИРОВОЧНОЕ РЕШЕНИЕ С МЕБЕЛЬЮ (3 СПАЛЬНИ)

Терраса



ЭЛИТНЫЙ КВАРТАЛ
ТИШИНСКИЙ
— БУЛЬВАР —

5

Корпус

1

Подъезд

3

Спальни

4 м

Высота потолков

6

Этаж

S

Размер

III кв. 2027

Срок сдачи

19

Номер

130,6 м²

Площадь

2 025 000 ₪ 264 460 000 ₪

Цена за м²

Стоимость

Просторный светлый пентхаус площадью 128 кв. м. с высокими (4 метра) потолками. Из панорамных окон кухни-гостиной открываются виды на Средний Тишинский переулок и Кленовый двор. Есть возможность установить дровяной камин и обустроить частную террасу, чтобы наслаждаться атмосферой загородного дома в центре столицы. Продуманная планировка позволяет разместить три спальные комнаты с отдельными санузлами и гардеробными.

Преимущества

- Камин
- Панорамные окна
- Балкон
- Терраса
- Вид на Каскадный пруд с гейзерами

Позвонить эксперту объекта: +7(923) 227 96 29

Планировочные решения носят иллюстративный характер. Застройщик передаёт объект с планировкой, указанной в договоре. Любая перепланировка должна соответствовать требованиям государственных органов.